



faecta

PERSONAS, VALORES
Y EMPRESAS

SOMOS COOPERATIVISMO

Un sector que crea empleo
estable y de calidad



Qué es FAECTA

CONOCE
NUESTRA
FEDERACIÓN



Es la organización que representa al cooperativismo de trabajo en Andalucía, un sector que destaca por la **generación de empleo estable y de calidad**.



Como agente social, es la entidad interlocutora de este sector ante la Administración Pública y la transmisora de la función económica y social que desempeña el cooperativismo.



Desde la Federación se apoya la cultura emprendedora, fomentando el autoempleo bajo el modelo de **COOPERATIVAS DE TRABAJO**.

EL MODELO COOPERATIVO

El modelo cooperativo se basa en empresas participadas directamente por los trabajadores y trabajadoras. Las cooperativas destacan por su compromiso con un modelo de desarrollo diferente que actúa en el territorio y sitúa a las personas en el centro de su gestión con el objetivo de mejorar la sociedad en la que vivimos. **En FAECTA creemos en el cooperativismo** y apostamos de forma decidida por este modelo económico como la mejor opción para impulsar **iniciativas empresariales sostenibles y responsables** que promuevan un cambio social para conseguir una sociedad más justa, más igualitaria y más equilibrada.

El cooperativismo es la apuesta por la democratización de la economía.

Cómo te ayuda FAECTA a EMPRENDER EN COOPERATIVA

- ➔ FAECTA cuenta con una red territorial para atender a las personas con iniciativa emprendedora.
- ➔ Te acompañamos y asesoramos en todo el proceso resolviendo tus dudas, facilitándote el trámite de constitución y apoyándote en el plan de viabilidad.
- ➔ También te ayudamos en la elaboración de actas, estatutos, reglamentos de régimen interno, consultas con el registro de cooperativas, presentación de cuentas anuales, etc.
- ➔ Asimismo, te ofrecemos información sobre los incentivos que actualmente están vigentes.



Qué hace FAECTA POR LAS COOPERATIVAS

Contamos con una
extensa red territorial

Sede regional en Sevilla +
8 sedes provinciales:

ALMERÍA — CÁDIZ
CÓRDOBA — GRANADA
HUELVA — JAÉN
MÁLAGA — SEVILLA



REPRESENTAR

los intereses de las cooperativas de trabajo



PROMOVER

el cooperativismo ante la ciudadanía, las administraciones,
entidades privadas y movimientos sociales



POTENCIAR

la cultura emprendedora bajo el modelo de COOPERATIVA
DE TRABAJO

¿A quién nos dirigimos?

- ➔ a los socios trabajadores y las socias trabajadoras de cooperativas
- ➔ a las personas que quieren generar su propio puesto de trabajo
- ➔ a las administraciones públicas y organismos vinculados al desarrollo social y económico
- ➔ a los movimientos sociales para que compartan nuestros valores

Con la finalidad de:

- ➔ Defender los intereses de las cooperativas de trabajo.
- ➔ Explicar a la ciudadanía el modelo cooperativo.
- ➔ Exigir a las administraciones públicas que promuevan las cooperativas.
- ➔ Animar a la compra en cooperativas a través de campañas publicitarias.

Trabajamos en red

Con otras organizaciones que promueven el cooperativismo en Andalucía, España y Europa.



¿Qué es una COOPERATIVA DE TRABAJO?

El cooperativismo de trabajo es una fórmula de autoempleo colectivo, basado principalmente en la IGUALDAD entre socias y socios y que aplica la DEMOCRACIA a su gestión. Se necesita un equipo de al menos 2 personas para formar una cooperativa.

Valores propios de las cooperativas que distinguen a estas empresas del resto:



Participación en la gestión
de las personas que trabajan en la cooperativa



Responsabilidad social



Compromiso con el entorno



Igualdad entre mujeres y hombres

PERSONAS SOCIAS & TRABAJADORAS

Una cooperativa de trabajo es una empresa de éxito participada por los trabajadores y trabajadoras que desarrolla su actividad en cualquier ámbito de la economía y cuyo valor principal son las personas. Los socios y las socias son al mismo tiempo trabajadores de la misma y la toma de decisiones se realiza de forma democrática: una persona, un voto.

El valor social de las COOPERATIVAS

Las cooperativas, además de una función económica, tienen una **función social** que implica la realización de prácticas empresariales responsables y una gestión sostenible.

Este modelo económico incide de manera directa en la comunidad en la que se integra y repercute en beneficios para la ciudadanía.

Las cooperativas de trabajo no se limitan simplemente a la inserción profesional, sino que **crean puestos de trabajo, aportan garantías sociales, formación, mejora profesional y oportunidades para desarrollarse siendo a su vez útiles a la sociedad.**

El cooperativismo supone una apuesta decidida por el bienestar común de las personas, la protección del medio ambiente, el estímulo de los principios democráticos y la promoción de unos valores, los principios cooperativos, que favorecen el desarrollo de una sociedad más igualitaria y de un sistema social más justo.

Por qué apoyar el cooperativismo



Genera riqueza en el territorio y evita la despoblación.



Crea empleos estables y de calidad.



Nuestro beneficio no se fuga a paraísos fiscales, se reinvierte en la sociedad.

Las cooperativas:

- ➔ Muestran una **estabilidad de los puestos de trabajo** superior a la media de las empresas, con un 70% de empleo indefinido.
- ➔ El principal **valor son las personas** que integran la cooperativa. Ellas participan en la toma de decisiones y el trabajo que realizan es la medida de participación en la empresa.
- ➔ Tienen mayor capacidad de responder a las necesidades del mercado y **resisten mejor las crisis económicas**.
- ➔ Son un **estímulo para la economía local** que garantiza la cohesión territorial, ya que son iniciativas surgidas del entorno en el que desarrollan su actividad.
- ➔ Desde su origen, **las mujeres han participado de forma mayoritaria**. La media de mujeres que ocupan cargos de dirección es de 54%, dato que revela que las cooperativas facilitan el empoderamiento de las mujeres.
- ➔ Son aliadas de la administración para la **prestación de servicios sociales básicos** para la ciudadanía.
- ➔ A través de esta forma jurídica se impulsa el **emprendimiento colectivo**, especialmente importante en el caso de jóvenes y mujeres.

Otra forma de hacer economía: **ECONOMÍA CON ROSTRO HUMANO**



FAECTA, organización que representa al cooperativismo de trabajo en Andalucía.



Cooperativismo como agente dinamizador de entornos rurales para evitar la despoblación y favorecer la cohesión social y territorial (frente a la deslocalización que están realizando muchas empresas, el cooperativismo se asienta en el territorio).



Cooperativas como empresas participadas por los trabajadores y trabajadoras que apuestan por el mantenimiento y la consolidación del empleo.



Alianza con la administración local: estrategia de colaboración con los municipios para impulsar el desarrollo local a través de la creación de cooperativas que prestan servicios a la ciudadanía.



Destacar la aportación de las mujeres cooperativistas, por su experiencia y profesionalidad en la gestión empresarial.



Apuesta por la visibilización de las mujeres en el ámbito empresarial.



Cooperativismo como espacio de materialización de la igualdad de oportunidades: una persona, un voto.



Cooperativas como agentes comprometidos con la conciliación de la vida laboral, familiar y personal.



AHORA SOLO 2 PERSONAS

La cooperativa es una empresa formada por un equipo de al menos 2 socios.

#AhoraSolo2



Las cooperativas de trabajo son una fórmula cada vez más atractiva para el colectivo emprendedor. La modificación de la Ley de Cooperativas Andaluzas ha facilitado el impulso de estas empresas convirtiéndolas en una opción laboral de empleo en colectivo para todas las personas, especialmente para la juventud universitaria. Desde julio de 2018 las cooperativas de trabajo se pueden constituir con solo dos personas, lo que ha supuesto un punto de inflexión que está cambiando el perfil de la empresa cooperativa.

- ➔ La principal diferencia entre una cooperativa y otro tipo de empresa es que las personas que trabajan en ella son las que dirigen la empresa y todas tienen el mismo peso en la toma de decisiones.
- ➔ Es una empresa con base democrática: 1 persona, 1 voto.
- ➔ Lo más importante son las personas por encima del capital.
- ➔ Una empresa que reparte los beneficios de manera igualitaria en función de tu trabajo.
- ➔ Una empresa en la que tú participas en la toma de decisiones.
- ➔ Una empresa en la que puedes conciliar vida personal y laboral.
- ➔ Actualmente existen asesorías, consultoras, bufetes de abogacía, academias, estudios de arquitectura y diferentes empresas multiservicios que han elegido esta fórmula jurídica.

Somos empresas de economía social.

Cooperativas de trabajo

BALUARTE DEL DESARROLLO LOCAL







FAECTA está desarrollando una estrategia de fomento del cooperativismo en el ámbito local para propiciar la generación de empleo e impulsar el **espíritu emprendedor en las zonas rurales**, teniendo en cuenta que las cooperativas son un antídoto contra la despoblación.

La colaboración con los ayuntamientos ha permitido la creación de iniciativas empresariales bajo la fórmula cooperativa consiguiendo resultados incontestables en lo que respecta a la inserción laboral de la juventud y a la prestación de servicios con garantía de éxito.

La suma de voluntades, por un lado el asesoramiento directo y especializado de FAECTA y por otro el respaldo de las instituciones locales, posibilita el desarrollo de proyectos empresariales que reportan beneficios económicos y sociales a la comunidad.

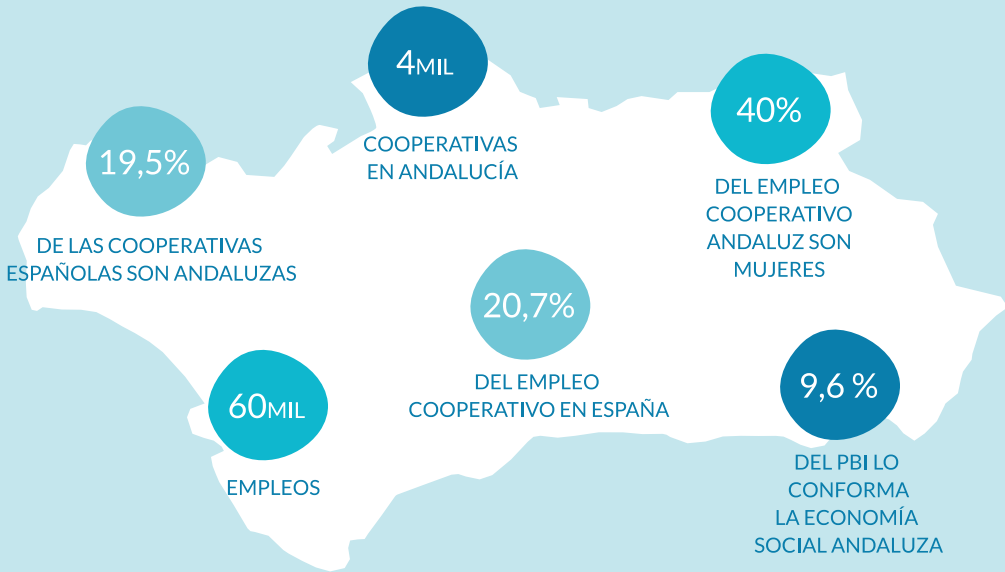
El cooperativismo es un modelo empresarial de éxito que impulsa la transformación social del territorio y genera riqueza en el entorno rural y urbano.

Resultados de la cooperación con los municipios:

-  Impulso del emprendimiento en las zonas rurales
-  Fomento del cooperativismo de trabajo
-  Estímulo de la economía local y antídoto contra la despoblación
-  Salida laboral para personas con dificultades de acceso al mercado de trabajo.
-  Creación de empleo estable
-  Prestación de servicios públicos de calidad en el municipio

Andalucía REGIÓN LÍDER EN COOPERATIVISMO

Andalucía es una de las comunidades autónomas con mayor número de cooperativas y en la que más empleo se genera. Nuestra región cuenta con una de las leyes de cooperativas más avanzadas de Europa.



Desde FAECTA estamos en contacto directo con los grupos de emprendedores y sabemos que dan especial relevancia a cuestiones como el **trabajo en equipo**, el **liderazgo compartido**, la **igualdad entre sexos** a la hora de acceder a puestos de responsabilidad y la aplicación de la democracia económica.

Quienes eligen el cooperativismo de trabajo quieren construir en colectivo y conformar una empresa cuya fortaleza subyace en los vínculos entre las personas. Esta característica es la que marca la diferencia y la que eleva los índices de supervivencia de las cooperativas frente a otro tipo de empresas: los lazos de unión en torno al empleo son los que dan oxígeno a los socios y socias de las cooperativas para crecer y consolidarse.

Cooperativismo andaluz por sectores



¿QUÉ OPINAN LAS COOPERATIVAS DE NUESTRA FEDERACIÓN?

Conocemos la valoración de las cooperativas sobre los servicios que reciben de FAECTA a través de las encuestas de satisfacción. El objetivo es saber qué aspectos se pueden optimizar para atender mejor sus necesidades y favorecer la mejora continua de la organización que las representa.

87%

Tiene un grado de satisfacción alto con la Federación.

84,7%

Evalúa la página web con una puntuación entre 7 y 10.

91%

Da entre 8 y 10 puntos al grado de profesionalidad en la prestación de servicios.

90,9%

Cree que los servicios que presta FAECTA son útiles.

93,5%

Asegura que recomendaría nuestros servicios a otras cooperativas

Así hablan las cooperativas de FAECTA:

“FAECTA nos da respuesta a muchos de nuestros problemas.”

“Un apoyo inmejorable.”

“Entidad consultiva y creadora de sinergias.”

“Eficacia, soluciones prácticas e inmediatas.”

“La ayuda que necesitas para dar tus primeros pasos como cooperativa.”

“El cuarto socio de mi cooperativa.”

“Una federación que nos acompaña en el proceso de crecimiento de nuestra cooperativa.”

“Me resuelve dudas.”

“La muleta en la que apoyarme en todo mi camino empresarial como cooperativa.”

“Agilidad, rapidez, asesoramiento rápido y eficaz.”

“Nuestra casa.”

“Una herramienta útil y necesaria. Si no existiera habría que crearla”

“El movimiento cooperativo organizado.”

“Acompañamiento perfecto para las cooperativas.”



NUESTRA RAZÓN, LAS COOPERATIVAS

Lo importante son las cooperativas, el empleo que generan y mantienen, así como la creación y conservación de las mismas, especialmente en entornos rurales.

Queremos promover un cambio de modelo productivo.

Con las cooperativas es posible.

SABÍAS
QUÉ?

- ? Puedes solicitar el pago único de tu prestación por desempleo para crear una cooperativa?
- ? Solo se necesitan DOS personas para crear una cooperativa?
- ? Cualquier actividad puede desarrollarse bajo la fórmula de cooperativas de trabajo?



RED TERRITORIAL

FAECTA en ALMERÍA
C/ Doctor Gregorio Marañón, 43, Local 5 y 6
04005 Almería
T. 950 22 48 16
almeria@faecta.coop

.....

FAECTA en CÁDIZ
C/ Ecuador, 2. Local C
11007 Cádiz
T. 956 25 16 21
cadiz@faecta.coop

.....

FAECTA en CÓRDOBA
Edificio de la Economía Social
C/ María Montessori s/n
14011 Córdoba
T. 957 01 34 50
cordoba@faecta.coop

.....

FAECTA en GRANADA
Camino Real de los
Neveros 24, Local 2
18008 Granada
T. 958 26 23 05
granada@faecta.coop

FAECTA en HUELVA
Paseo Santa Fe, 7 bajo izq.
21003 Huelva
T. 959 25 72 78
huelva@faecta.coop

.....

FAECTA en JAÉN
C/ San Clemente, 3, 4ª pta.
23001 Jaén
T. 953 23 00 12
jaen@faecta.coop

.....

FAECTA en MÁLAGA
C/ Ivan Pavlov num. 8, Bloque 3, oficina F
PTA. 29590 Campanillas
(Málaga)
T. 952 02 05 44
malaga@faecta.coop

.....

FAECTA en SEVILLA
Alameda de Hércules, 12
1ª planta derecha
41002 Sevilla
T. 954 98 79 28
sevilla@faecta.coop

SEDE CENTRAL

Alameda de Hércules, 12 2ª planta izq
41002 Sevilla

T: 954 90 29 66

faecta@faecta.es

www.faecta.coop



Federación Andaluza de Empresas Cooperativas de Trabajo
Facebook: facebook.com/faecta | Twitter: [@faecta_](https://twitter.com/faecta_)